



FICHA TÉCNICA  
**CERRADURAS**

PROXI-2

by  **MEGABLOK**





## TARJETAS Y FUNCIONES



TARJETA DE GESTIÓN



TARJETA MASTER



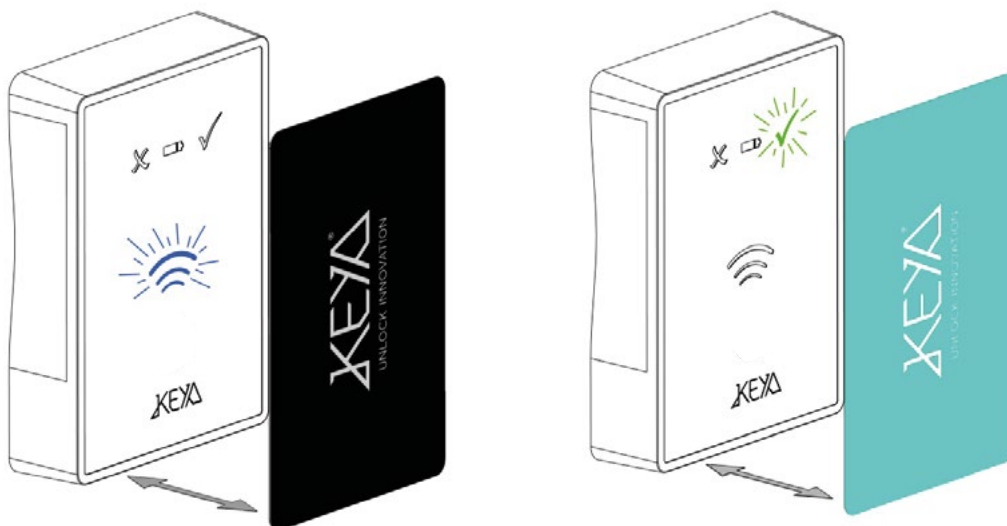
TARJETA DE USUARIO



TARJETA DE PARÁMETROS

## ASIGNACIÓN Y DESIGNACIÓN DE TARJETAS

### Asignación y desasignación de tarjetas Master



#### ASIGNACIÓN:

Aproximar la tarjeta de Gestión. Seguidamente aproximar las nuevas tarjetas Master.

Pueden asignarse hasta 5 tarjetas Master por cerradura.

LED verde y bip largo = Tarjeta Master asignada correctamente.

LED rojo y 3 bips cortos = Tarjeta Master no asignada.

#### DESASIGNACIÓN:

Aproximar la tarjeta de Gestión. Seguidamente aproximar las tarjetas Master.

LED rojo 3 parpadeos rápidos y 3 bips cortos = Tarjeta Master desasignada.

### Multiusuario / Abonado: Abrir y cerrar



#### MULTIUSUARIO

Aproximar la tarjeta de usuario.

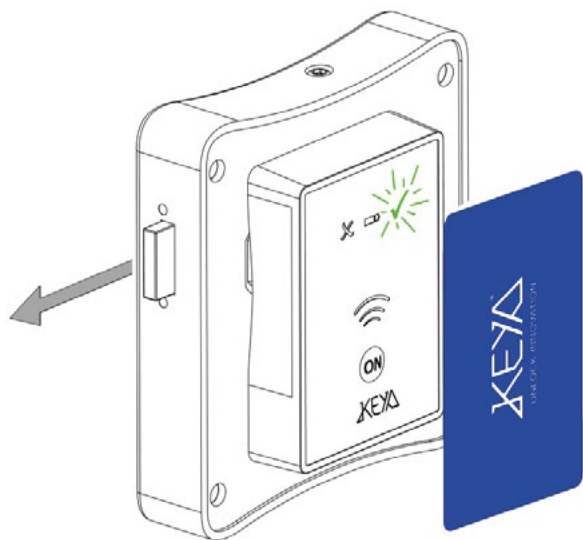
#### ABONADO

Aproximar la tarjeta de usuario asignada para abrir la cerradura.

A los 2 segundos la cerradura se cierra automáticamente.



## ASIGNACIÓN Y DESIGNACIÓN DE TARJETAS

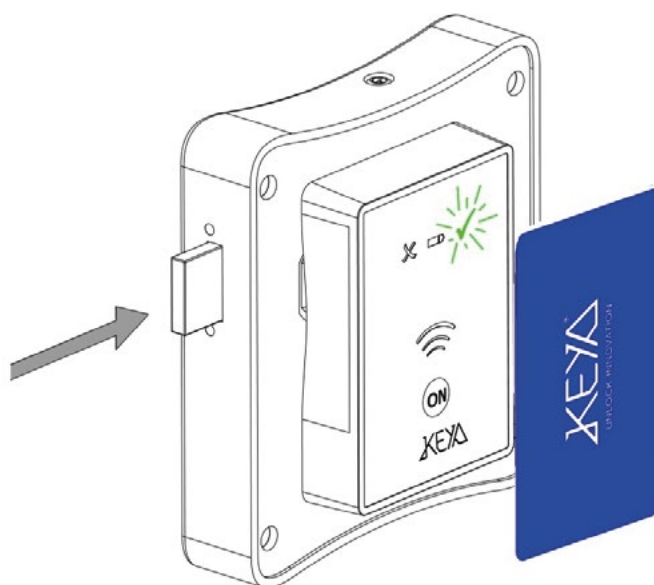


TARJETA CORRECTA



TARJETA CORRECTA

### Asignación y desasignación tarjetas de Usuario (sólo en modo Abonado)



#### ASIGNACIÓN:

Aproximar la tarjeta Master seguido de las nuevas tarjetas de Usuario.

Pueden asignarse hasta 50 tarjetas de Usuario por cerradura.

LED verde y bip largo = Tarjeta de Usuario asignada con éxito.

LED rojo y 3 bips cortos = Tarjeta de Usuario no asignada.

#### DESASIGNACIÓN:

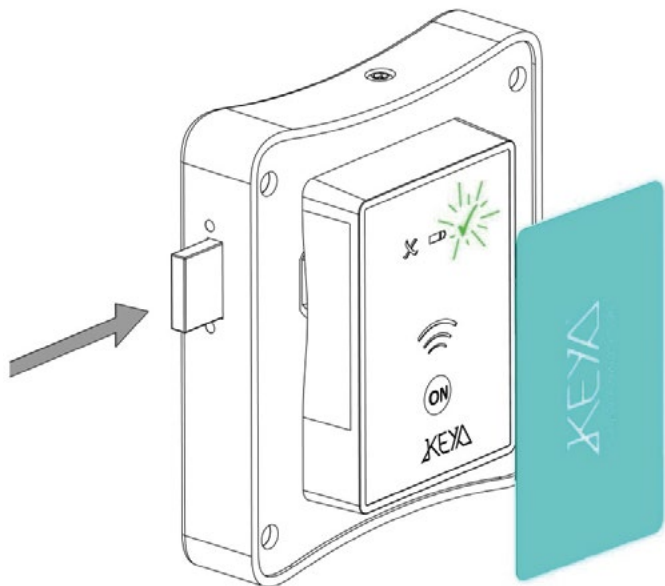
Aproximar la tarjeta Master seguido de la tarjeta de Usuario.

LED rojo 3 parpadeos rápidos y 3 bips cortos = Tarjeta de Usuario desasignada



## ASIGNACIÓN Y DESIGNACIÓN DE TARJETAS

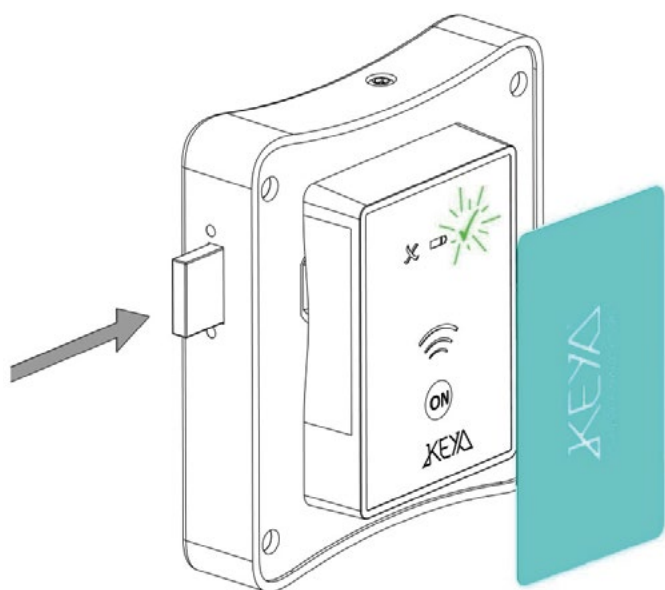
### Abrir utilizando la tarjeta Master: Modo inspección



#### MODO INSPECCIÓN

- Aproximar la tarjeta Master (1 vez).
- LED verde y bip largo.
- La cerradura abre durante 30 segundos.
- Después del tiempo de inspección se cierra la cerradura automáticamente.
- (La tarjeta de Usuario no es borrada).

### Abrir utilizando la tarjeta Master : Borrar tarjeta de Usuario



#### BORRAR TARJETA DE USUARIO

- Aproximar la tarjeta Master (2 veces).
- LED verde y bip largo.
- La cerradura permanece abierta.
- (La tarjeta de Usuario ha sido borrada).

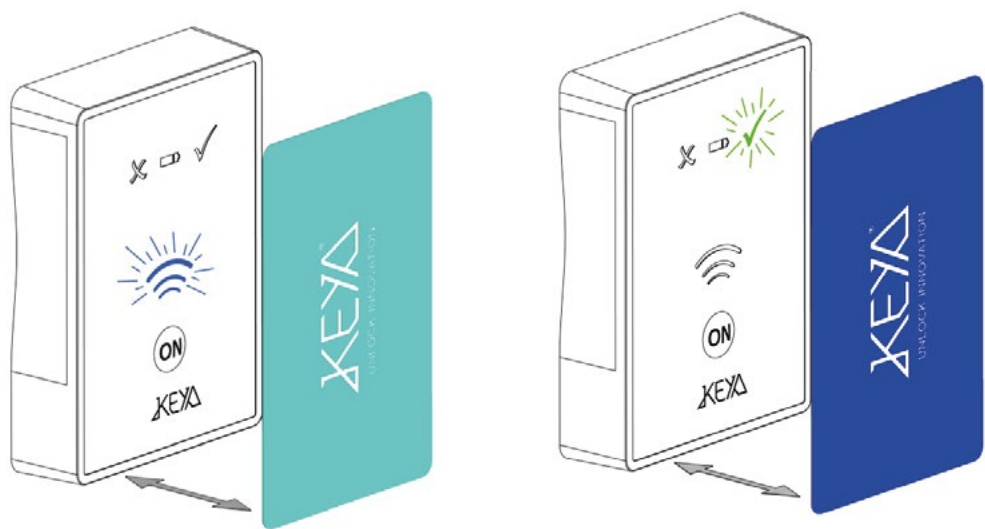
# ASIGNACIÓN Y DESIGNACIÓN DE TARJETAS

## Borrar todas las tarjetas de Usuario (sólo para modo Abonado)



Aproximar la tarjeta Master (4 veces).  
Todas las tarjetas de usuario de esta cerradura se han borrado.

## Borrar tarjetas de Usuario



Aproximar la tarjeta Master (5 veces) seguido de la tarjeta de Usuario a borrar.  
3 bips cortos = Tarjeta de Usuario borrada.  
Esta tarjeta quedará disponible para poder ser utilizada por un nuevo usuario.



## AJUSTES PROGRAMABLES

### TIEMPO DE APERTURA AUTOMÁTICO:

La cerradura se abre automáticamente a la hora programada:

- hh : mm
- Lun, Mar, Mie, Jue, Vie, Sab, Dom
- Días de trabajo
- Dos opciones: Dejar la puerta abierta.

Cerrar la puerta de nuevo.

### VOLUMEN SEÑAL ACÚSTICA:

- Alto/Bajo/Apagado

### LED INDICADOR DE POSICIÓN CERRADO:

- On/Off parpadeo del Led rojo en posición de cerrado.

### CÓDIGOS:

- Usuario / Maestro

### ÚLTIMOS EVENTOS

### NIVEL DE BATERÍA

### Nº DE OPERACIONES