

FICHA TÉCNICA
BANCOS DE VESTUARIO
MESAS Y BANCOS PARA COMEDOR



CARACTERÍSTICAS

Opción estructura de acero pintado

- Fabricada en tubo de acero de 1.5mm de espesor.
- Pintados en gris RAL 7035 Microtexturado. Espesor mínimo de 50 micras.
- Estructura soldada.
- Gran resistencia.
- Incluyen conteras de PVC.
- Asientos abatibles hacia el interior de la mesa.

Opción estructura con acero inoxidable

- Fabricada en tubo de acero inoxidable de 1.5mm de espesor.
- Estructura soldada.
- Gran resistencia.
- Incluyen conteras de PVC.
- Asientos abatibles hacia el interior de la mesa.

Opción Tablero mesa y asientos en Melamina

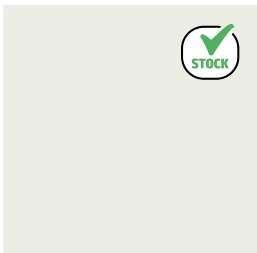
Tablero de aglomerado de fibras de densidad media de 19 mm de espesor recubierto con papel decorativo impregnado con resinas melamínicas.

Propiedad	Método de ensayo	Requisito
Espesor <i>(en un mismo tablero y entre tableros)</i>	UNE-EN 324-1	±0.3mm
Longitud <i>(entre nominal y real)</i>	UNE-EN 324-1	±5.0mm
Anchura <i>(entre nominal y real)</i>	UNE-EN 324-1	±5.0mm
Escuadría	UNE-EN 324-2	2.0mm/m
Contenido en humedad	UNE-EN 322	Entre 5% y 13%
Densidad <i>(variación sobre la densidad media de un tablero)</i>	UNE-EN 323	±10%
Formaldehído <i>(Clase E1)</i>	UNE-EN 120	Menos de 8gr/100g tablero seco

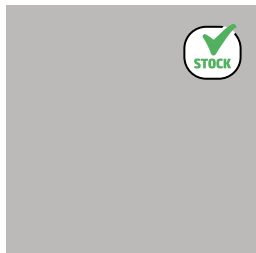
Opción Tablero mesa y asientos en Fenólico

- Fabricados en tablero compacto de resinas fenólicas de 12 mm de espesor.
- Material rígido, hidrófugo, antibacteriano e idóneo para zonas húmedas.
- Altamente resistente al desgaste, por lo que resulta ideal para aplicaciones con un elevado índice de utilización y limpieza frecuente.
- Núcleo de color negro.
- Tornillería de acero inoxidable A2.
- Acorde a las normativas europeas EN 438-1 y EN 438-2.
- Densidad 1450 Kg/m³ según DIN 53479.
- Absorción del agua menor al 3%.
- Cantos redondeados.
- No precisa mantenimiento.

COLORES FENÓLICOS (LAMAS)



BLANCO
F-085



GRIS CLARO
F-0074



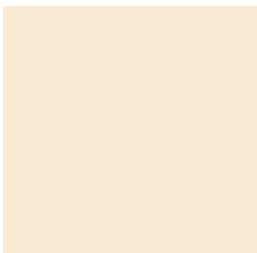
AZUL OSCURO
M-0717



GRIS OSCURO
F-0077



ROJO
F-0210



CREMA
F-0851



AMARILLO
F-0010



NARANJA
F-0011



VERDE CLARO
F-0725



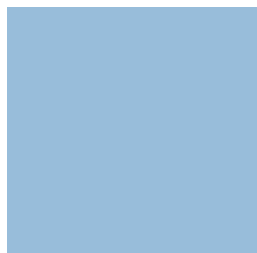
VERDE BOSQUE
F-0591



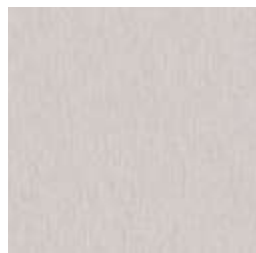
TURQUESA MINERAL
F-0876



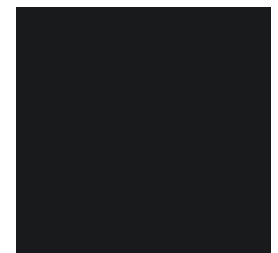
BURDEOS
F-0318



AZUL CLARO
F-0718



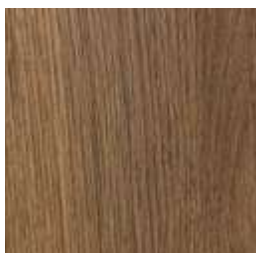
ALUMINIO
F-0193



NEGRO
F-0080



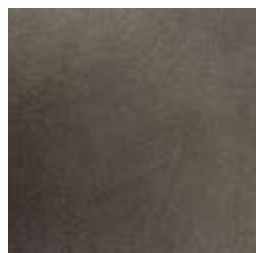
MADERA CLARA
FM-100



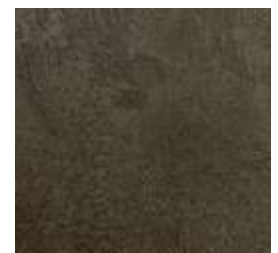
MADERA OSCURA
FM-200



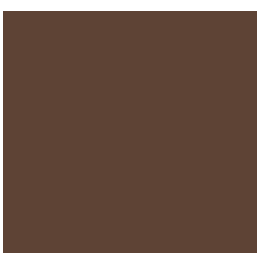
ROBLE CENIZA
F-3235



CEMENTO ROCA
F-0026



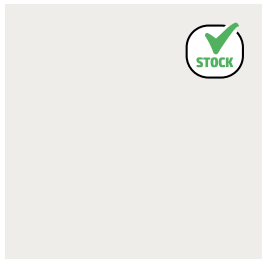
CEMENTO TIERRA
F-0027



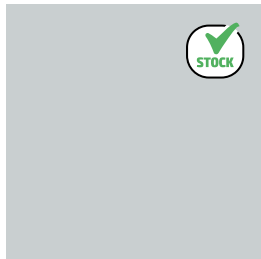
CHOCOLATE
F-0863

COLORES MELAMINA (LAMAS)

COLORES MELAMINA HIDRÓFUGA



BLANCO
M-060



GRIS CLARO
M-34W



ROJO
M-172

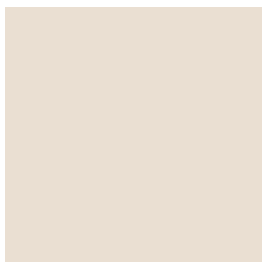


AZUL OSCURO
M-55C



GRIS OSCURO
M-4AT

COLORES MELAMINA



CREMA
M-183



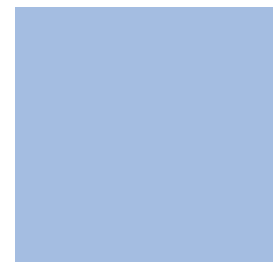
AMARILLO
M-22G



NARANJA
M-28G



VERDE
M-023



AZUL CLARO
M-U522



ALUMINIO
M-72E



NEGRO
M-231



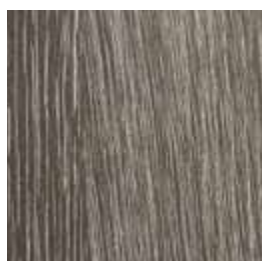
HAYA
MM-240



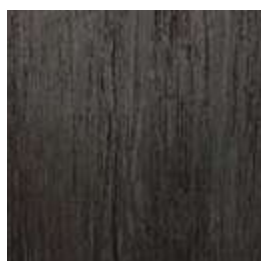
ACACIA
M-50D



ROBLE CALEDORIAN
M-515



ROBLE JOPLIN
M-17N



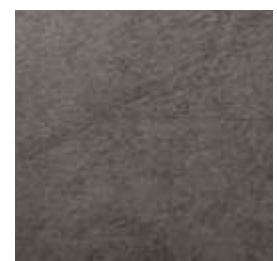
ROBLE AZABACHE
M-75V



FRESNO TAIGA
M-18N



CEMENTO APOLO
M-99Q



CEMENTO TEIDE
M-06F



COLORES METÁLICOS (CHASIS)

COLOR ESTÁNDAR



RAL 7035
Gris luminoso
Código HEX: #c5c7c4

GRUPO 1



RAL 5010
Azul genciana
Código HEX: #004f7c

RAL 9010
Blanco puro
Código HEX: #f1ece1

RAL 3000
Rojo
Código HEX: #a72920

RAL 6034
Turquesa pastel
Código HEX: #7aacac

RAL 7016
Gris antracita
Código HEX: #383e42

RAL 9005
Negro intenso
Código HEX: #0e0e10

GRUPO 2



RAL 9001
Blanco crema
Código HEX: #e9e0d2

RAL 1017
Amarillo azafrán
Código HEX: #f6a950

RAL 1021
Amarillo colza
Código HEX: #f6b600

RAL 2004
Naranja puro
Código HEX: #e25303

RAL 3017
Rosa
Código HEX: #cb555d



RAL 3005
Rojo vino
Código HEX: #59191f

RAL 4005
Lila azulado
Código HEX: #76689a

RAL 6029
Verde menta
Código HEX: #006f3d

RAL 5015
Azul celeste
Código HEX: #007cb0

RAL 5023
Azul lejanía
Código HEX: #42698c

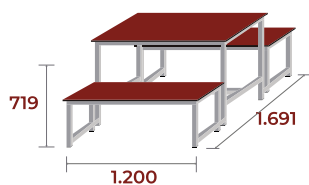


RAL 9006
Aluminio blanco
Código HEX: #a1a1a0

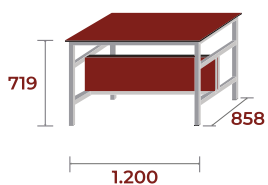
RAL 7036
Gris platino
Código HEX: #979392

COMBINACIONES Y MEDIDAS

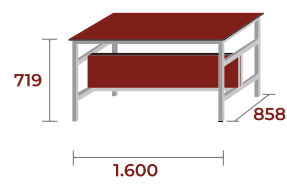
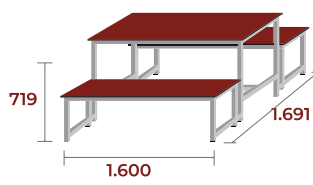
ACERO FENÓLICO



MB-HF12



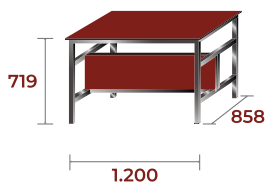
MB-HF16



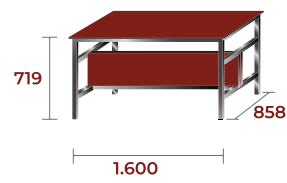
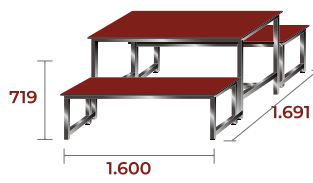
INOX FENÓLICO



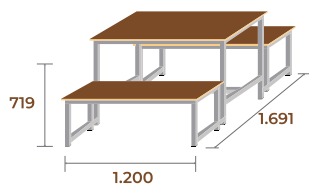
MB-IF12



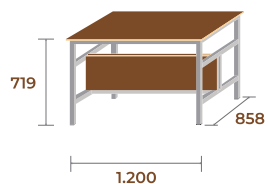
MB-IF16



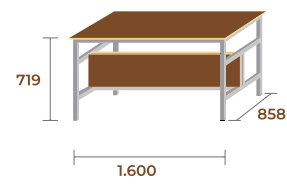
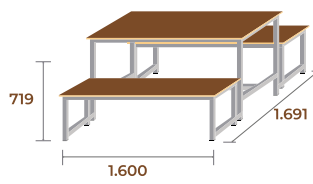
ACERO MELAMINA



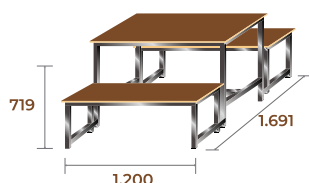
MB-HM12



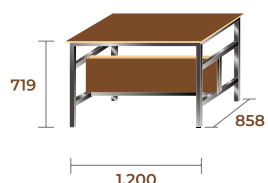
MB-HM16



INOX MELAMINA



MB-IM12



MB-IM16

